



Votre document de **synthèse**

Fonctionnalités, comparatif et conseils de lancement





Sommaire

Synthèse des fonctionnalités produits	Page 3
Tableau comparatif	Page 7
Nos conseils pour votre lancement	Page 8

Partie 1

Synthèse des fonctionnalités produit

Vous avez découvert les fonctionnalités de la plateforme e-Fleet™ dans le product tour : nous vous proposons un court récapitulatif afin d'avoir toutes les informations à portée de main !

Les tableaux de bord

Les **tableaux de bord** permettent de personnaliser votre outil selon des thématiques de données.



Distance

Distance totale parcourue, durée, détail des trajets, etc.



Consommation

Quantité de carburant consommée, évolution, etc.



Comportement

Trajets à risques, éco-conduite, évolution, etc.



Usage

Pleins de carburant, trajets moyens, pro/privé, sinistres, etc.



CO₂

Consommation carburant, CO₂ émis, éco-conduite, etc.



Entretien

Anomalies, historique, maintenances, etc.



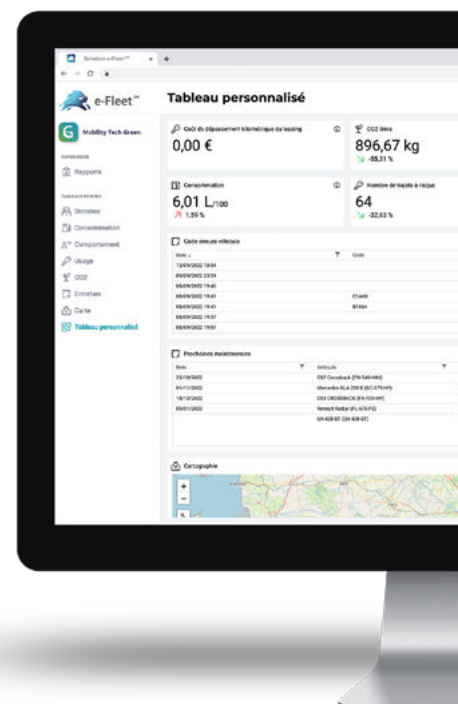
Carte

Géolocalisation, état du moteur, zones géographiques, etc.

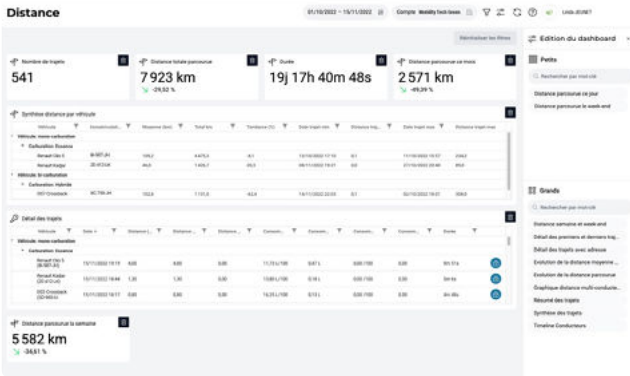


Tableau personnalisé

Vous permet de créer un tableau depuis toutes les thématiques ci-dessus !



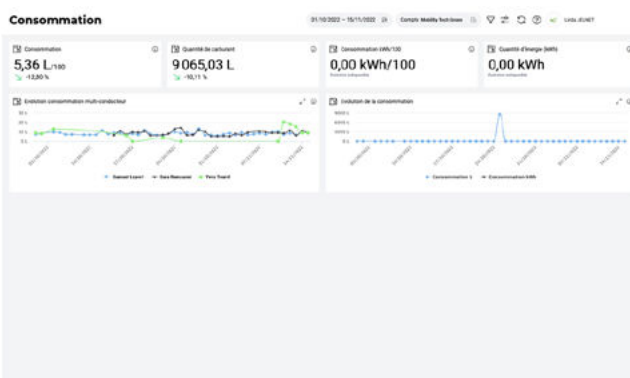
Avec cette personnalisation, vous pouvez placer les données comme vous le souhaitez et choisir celles que vous voulez voir apparaître ! Vous pouvez également **filtrer les données** selon la **période**, la **flotte**, le **conducteur** ou encore le **véhicule**.



Distance

Ce tableau de bord vous fournit plus d'informations sur les **types de déplacements** de vos conducteurs.

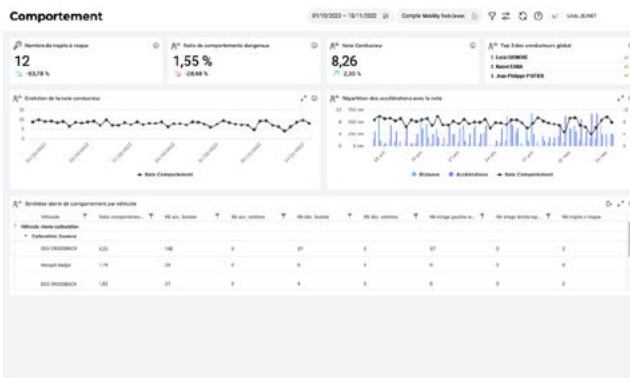
Et notamment la notion de distance : distance totale parcourue, évolution de celle-ci distance du kilométrage moyen par trajet, etc.



Consommation

Ce tableau de bord vous donne une vue synthétique de la **consommation** de vos véhicules thermiques et électriques.

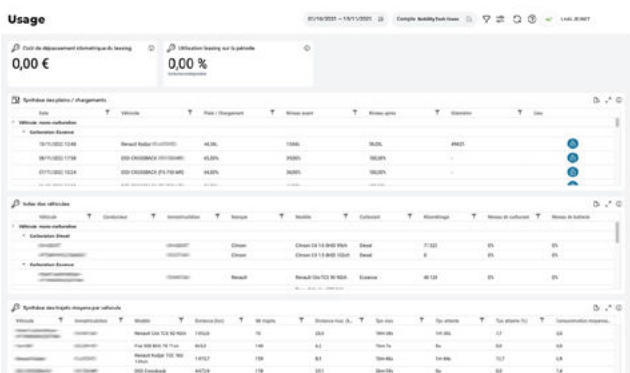
Cela peut vous permettre de détecter des **sources de gaspillage** en termes de consommation et de proposer des solutions pour sensibiliser les collaborateurs à de meilleurs usages.



Comportement

Ce tableau vous donne plus d'indications sur les **trajets à risques**, les **notes conducteurs** et **comportements dangereux**.

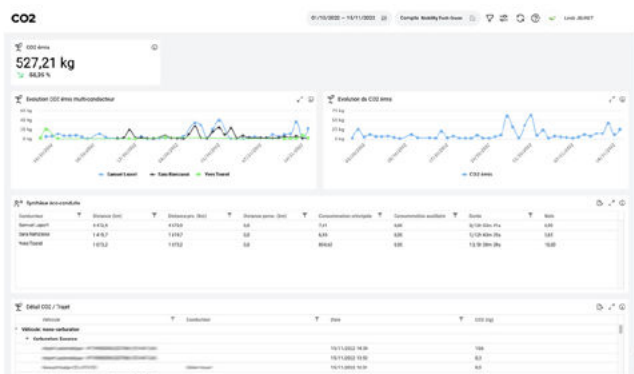
Selon les résultats obtenus, vous pouvez proposer des formations à **l'éco-conduite** et bons réflexes au volant.



Usage

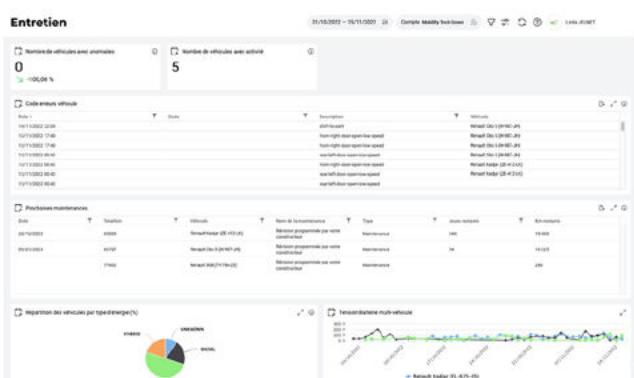
Le tableau Usage se concentre quant à lui davantage sur le suivi des véhicules en termes de **kilométrage, finances et pleins/chargements**.

Cela permet de garder un œil sur le respect de la **loi de roulage** en cas de location du véhicule ou encore de pouvoir obtenir une vue sur le statut du carburant et de la batterie sur le véhicule.



CO₂

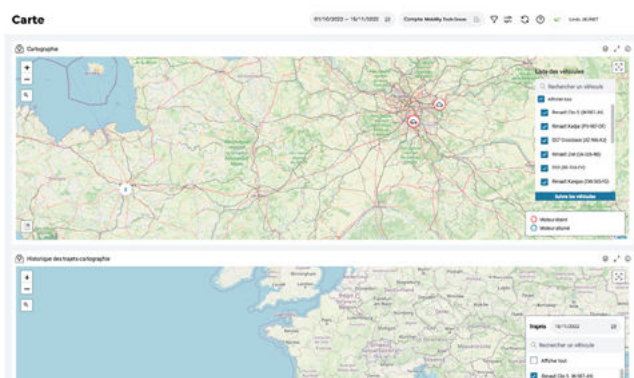
Ce tableau croise **données constructeurs** et **comportements conducteurs** afin de vous proposer une vue synthétique sur les émissions de CO₂ générés par vos véhicules gérés. Cette double vue vous permet d'obtenir une vue beaucoup plus fine sur les **émissions exactes** et d'agir en conséquence afin d'atteindre vos objectifs en matière d'empreinte carbone.



Entretien

Une anomalie sur le véhicule ? Retrouvez cette donnée dans ce tableau de bord **Entretien**.

Gardez un œil attentif sur le **statut mécanique** de vos véhicules et sur les maintenances à venir pour garantir une sécurité optimale pour vos collaborateurs et moins de frais de réparation pour vous !



Carte

Le tableau de bord Carte vous propose différentes **vues géographiques** sur vos véhicules intégrés à la plateforme.

Vous pouvez combiner une **vue en temps réel** sur leurs emplacements mais également avoir une visibilité sur **l'historique des trajets** par véhicule.

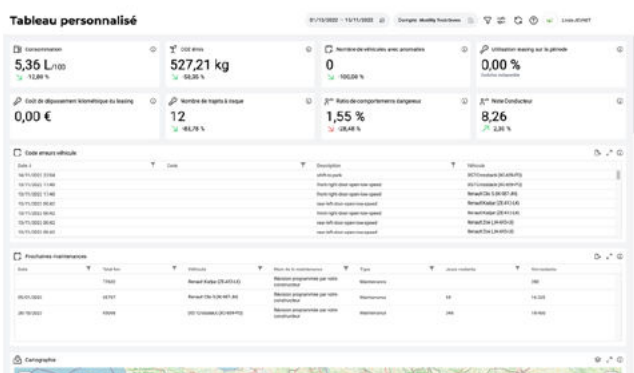


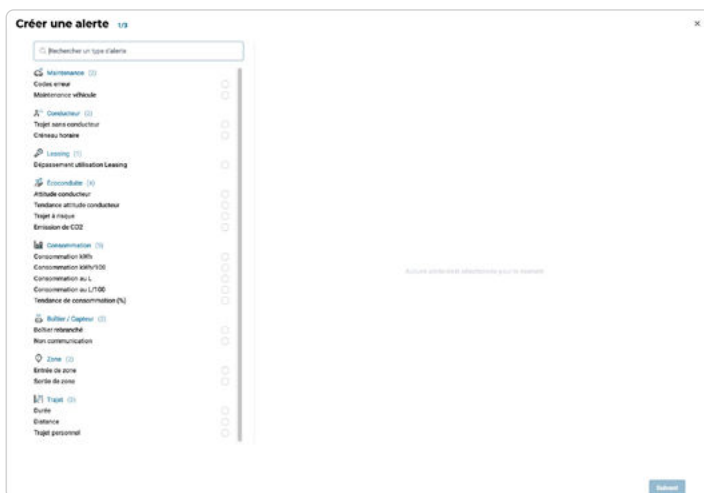
Tableau personnalisé

La plateforme e-Fleet™ vous permet de créer des **tableaux de bord entièrement personnalisables** grâce à un **outil de glisser-déposer** très facile à prendre en main.

De nombreux **modules** sont à votre disposition pour mettre en avant les indicateurs qui comptent pour vous.

Il est possible d'**exporter vos données** depuis vos tableaux ou encore créer des **rapports** instantanés ou programmés en sélectionnant les périodes, les données et les véhicules souhaités.

Les alertes

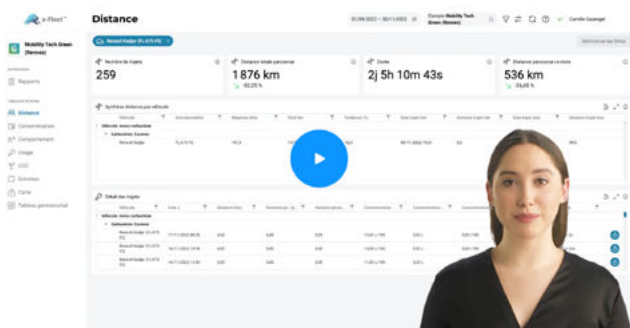


Enfin, il est possible de paramétrer de nombreuses alertes depuis la plateforme de gestion en vous rendant sur l'onglet **Alertes** :

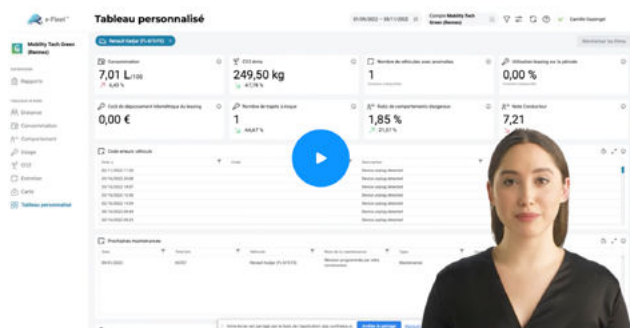
- En cas de **défauts** sur le véhicule
- En cas d'**anomalie de consommation** du carburant
- En cas de mauvais comportements des conducteurs : **trajets à risques** ou **sortie de zones**

Vous pouvez ainsi paramétrer des **seuils de hausse ou de baisse** d'une donnée précise afin de pouvoir l'identifier comme anormale si celle-ci fluctue trop.

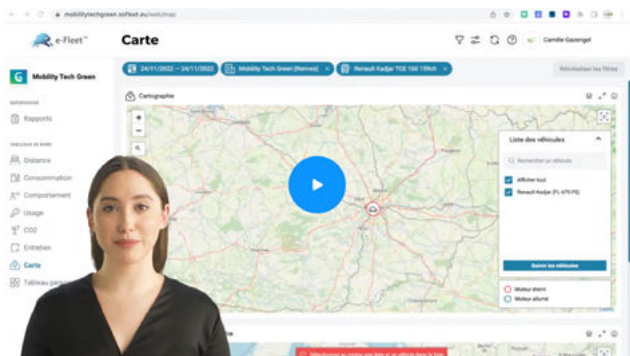
Retrouvez les vidéos du product tour !



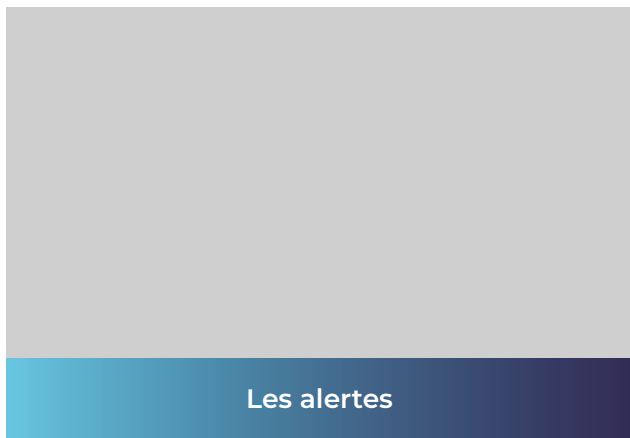
Nature des données sur e-Fleet™



Les tableaux de bord



Focus sur la géolocalisation



Les alertes

Partie 2

Tableau comparatif

Vous vous demandez quelles sont les spécificités de notre solution e-Fleet™ par rapport aux autres outils disponibles sur le marché ? Découvrez-les dans le tableau ci-dessous !

	e-Fleet™	Logiciel de télématique	Excel	Cahier
Filtrer les données	✓	✓	✓	
Données en temps réel	✓	✓		
Données fiables	✓	✓		
Export de données	✓	✓		
Alertes	✓	✓		
Éco-conduite	✓	✓		
Géolocalisation	✓	✓		
Tableau de bord personnalisable	✓			
Rapports programmables	✓			
Historique des trajets	✓			
Émissions de CO ₂	✓			

Partie 3

Nos conseils pour votre lancement

Vous songez à intégrer notre solution e-Fleet™ au sein de votre parc de véhicules ? Voici tous nos conseils pour aborder l'intégration de ce nouvel outil dans les meilleures conditions possibles.

1. Choisir un groupe de conducteurs à l'usage représentatif



Il s'agit ici d'établir un **échantillon pertinent de véhicules de fonction** sur lesquels installer la solution de télématique afin d'obtenir les résultats les plus utiles possibles après quelques mois d'utilisation. Cela dépendra également de votre **objectif principal**.

Si ce dernier est de remplacer des véhicules par des modèles électriques vous devez notamment exclure les métiers pour lesquels l'électrification n'est pas encore envisageable (kilométrage estimé bien trop élevé dans le cadre des missions).

L'idéal est de sélectionner un ensemble de collaborateurs appartenant à **différents services** de l'entreprise afin d'obtenir la **vision plus globale** possible. Cela permettra aussi à terme une meilleure communication autour du projet dans votre structure grâce à ces « ambassadeurs ».

2. Établir un laboratoire en interne sur quelques véhicules

Une fois ce groupe de conducteurs établi, vous voici prêt à réaliser les **installations de boîtiers télématique** sur vos premiers véhicules ! Ces derniers vous permettront de remonter des données d'usages réels de vos véhicules sur la plateforme de gestion.

Là aussi, la communication à destination des salariés est primordiale afin de les rassurer sur l'usage de ces données et les différentes fonctionnalités du boîtier ainsi installé sur leur véhicule.

Ce premier groupe de véhicules connectés pourra alors rouler de manière habituelle durant une **période pré-définie**. Nous conseillons en moyenne **trois mois**, afin d'obtenir un groupe de données cohérent et le plus complet possible. Cela permet aussi de lisser certains comportements d'utilisation (jours fériés, vacances, etc.).

Misez sur l'automatisation !

N'oubliez pas de mettre à profit les alertes et les rapports programmés afin de suivre vos indicateurs et d'être le plus réactif possible. Cela vous permettra également de garder le cap sur votre objectif déterminé en étape 1 selon les résultats ainsi obtenus de manière automatisée.

3. Quantifier les usages et analyser les données

Vos véhicules équipés roulent depuis plusieurs mois : vous voici prêt à établir un **rapport d'usage** sur cette première étape déterminante !

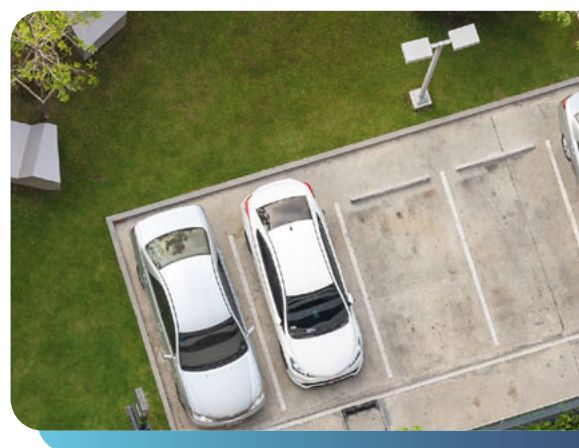
Bien sûr, vous avez accès dès le premier jour à vos données depuis la plateforme de gestion. Mais ce qui vous intéresse c'est l'évolution, ou au contraire, la constance de certaines données, et les **chiffres moyens** observés par rapport aux déplacements de vos testeurs.

Mettez à profit la **personnalisation** possible sur vos différents tableaux de bord afin de pouvoir observer les indicateurs qui vous intéressent dans le cadre de votre politique de mobilité.

Le **kilométrage moyen par trajet** par exemple sera un indicateur précieux si vous souhaitez intégrer des véhicules à faibles émissions ou de la mobilité douce au sein de votre flotte !

Il vous permettra choisir à la fois les modèles de véhicules adaptés mais aussi le type d'infrastructure de recharge que vous souhaitez mettre en place dans le cadre d'un projet d'électrification de flotte.

L'outil de télématique ne doit pas être considéré comme un outil à part mais bien comme une partie intégrante de votre stratégie de mobilité.



Un projet collectif

Vous pouvez d'ailleurs **communiquer sur vos premiers résultats** auprès de vos salariés afin de les rassurer sur cette technologie et en démontrer les bénéfices possibles ! L'amélioration de la sécurité au volant est notamment un point à privilégier, grâce à un suivi automatique des véhicules et de leurs entretiens.

4. Essaimer et optimiser au fur et à mesure

Une fois ce premier échantillon réalisé, vous posséderez déjà de précieuses billes d'amélioration pour votre parc de véhicules ! Mais plus qu'un audit, un outil de télématique doit aussi vous accompagner sur vos tâches de gestion quotidienne, et vous permettre d'identifier des points de vigilances ou d'optimisation de manière simplifiée.

Vous pouvez ainsi opter sur un **ajout progressif de véhicules** sur votre plateforme afin d'en améliorer l'usage quotidien.

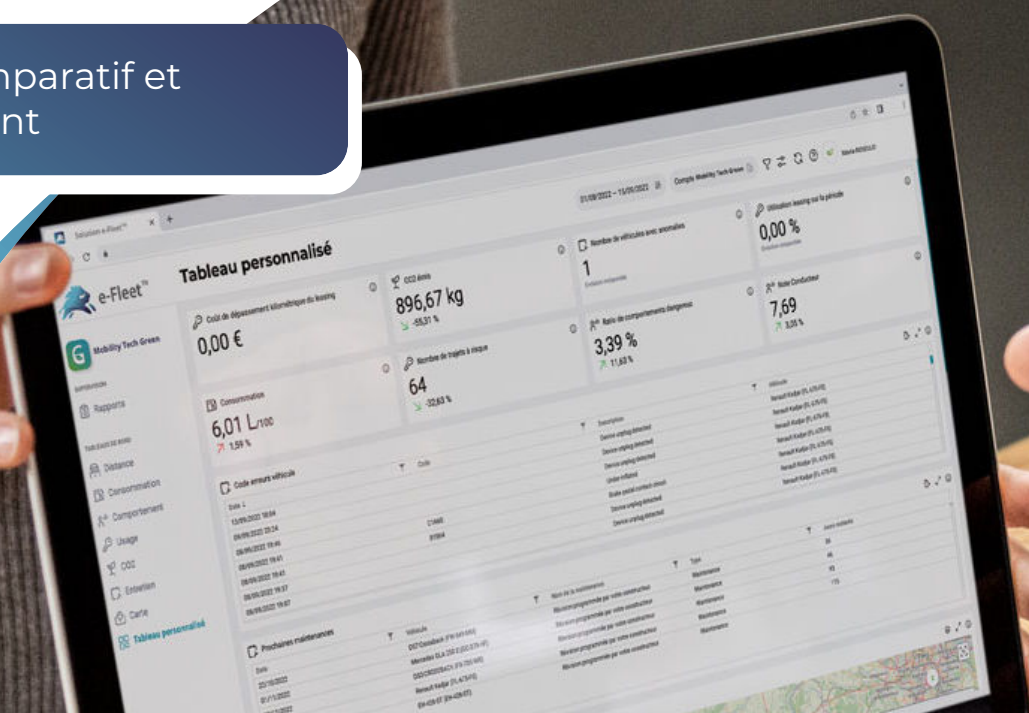
Sans parler forcément d'électrification ou de changement de modèles, celle-ci peut vous accompagner vers un usage plus responsable des véhicules de la structure. Avec à la clé plus de sécurité au volant, mais aussi des optimisations possibles en termes de consommation de carburant et d'entretien du parc.

Un travail d'amélioration continue que nous vous invitons vivement à effectuer !



Votre document de **synthèse**

Fonctionnalités, comparatif et conseils de lancement



Notre équipe reste à votre écoute pour toute demande d'information !

Vous souhaitez en savoir plus sur notre solution ou échangez avec notre équipe sur vos besoins et objectifs spécifiques ?

Planifiez dès aujourd'hui un **rendez-vous découverte personnalisé** !

Je prends rendez-vous !