




e-Fleet™

La **donnée** au service de votre **mobilité**

www.mobilitytechgreen.com

Une solution développée par



A woman in a light-colored coat is looking at her smartphone. She is standing next to a car with its trunk open. The image has a blue tint. The text is overlaid on the top left.

PARIS 2021

PRIX DE L'INNOVATION

LES RENCONTRES FLOTAUTO



Il est temps de faire bouger la mobilité professionnelle !

Répondez aux enjeux majeurs d'un nouveau contexte environnemental et réglementaire

La **transition énergétique** de votre entreprise passe aussi par la **mobilité**. Cela implique une redéfinition des usages, en passant par la mutualisation et l'introduction de mobilités plus douces, mais aussi par la nécessité de revoir sa **car policy**.

Intégrer de nouvelles motorisations dans sa flotte représente de beaux défis, à la fois logistiques, sociaux mais aussi financiers. C'est pour vous accompagner dans cette belle démarche que nous avons développé **la solution e-Fleet™**. Plus qu'une solution logicielle, notre volonté est de vous proposer un **véritable programme de suivi** sur le long terme afin de garantir le succès de votre **plan de conversion** et une **mobilité optimale** pour vos collaborateurs.

Suivez le guide !

Un verdissement des flottes professionnelles

La **loi d'orientation des mobilités** prévoit un quota obligatoire de **véhicules à faibles** (-60g/km de Co2) OU **très faibles émissions** (-20g/km de Co2) dans les parcs d'entreprises de plus de 100 véhicules au renouvellement de ces derniers sous peine de sanctions.

- ◉ **10%** du renouvellement à partir du 1^{er} janvier 2022
- ◉ **20%** du renouvellement à partir du 1^{er} janvier 2024
- ◉ **35%** du renouvellement à partir du 1^{er} janvier 2027
- ◉ **50%** du renouvellement à partir du 1^{er} janvier 2030



Des problématiques clés...

Équilibrage du budget avec la transition énergétique de la flotte



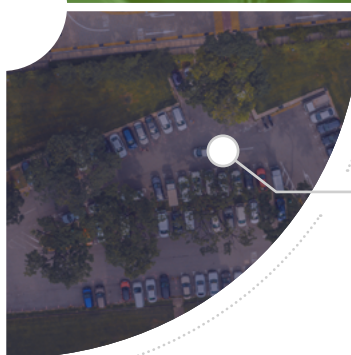
Manque de vue sur l'usage des véhicules de la flotte



Sensibilisation des salariés aux nouvelles mobilités



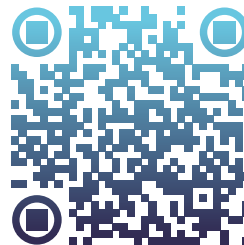
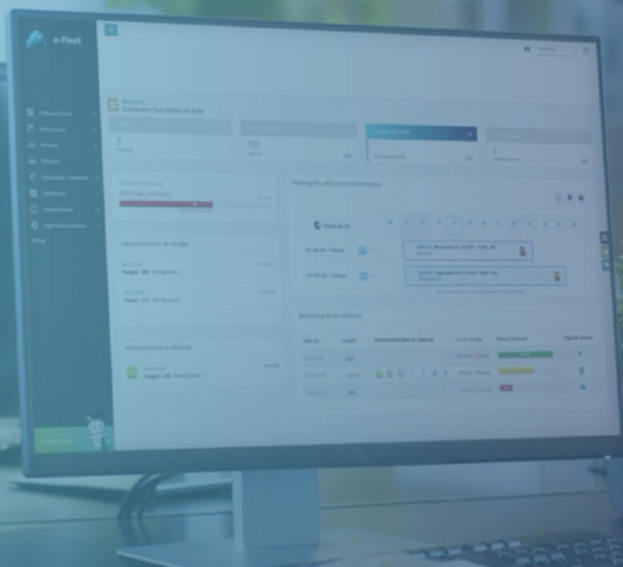
Méconnaissance de la composition du parc



...une solution !



e-Fleet™



Découvrir la solution en vidéo

Votre plateforme de gestion e-Fleet™



Un **outil** pour vous accompagner dans votre **transition énergétique**

- ✓ Intégration de vos **véhicules de fonction**
Fiche information, gestion maintenances, données usages
- ✓ Monitoring **taux de carburant/charge**
Affichage du niveau de carburant, monitoring de la consommation
- ✓ **Géolocalisation** des véhicules intégrés
Points de départ et d'arrivée, pas de tracking de trajets
- ✓ Affichage des **données d'usages**
Kilométrage moyen, taux d'utilisation, composition flotte, etc
- ✓ Conseils pour votre **plan de conversion**
Score de convertibilité, module statistiques

Un ordinateur embarqué puissant



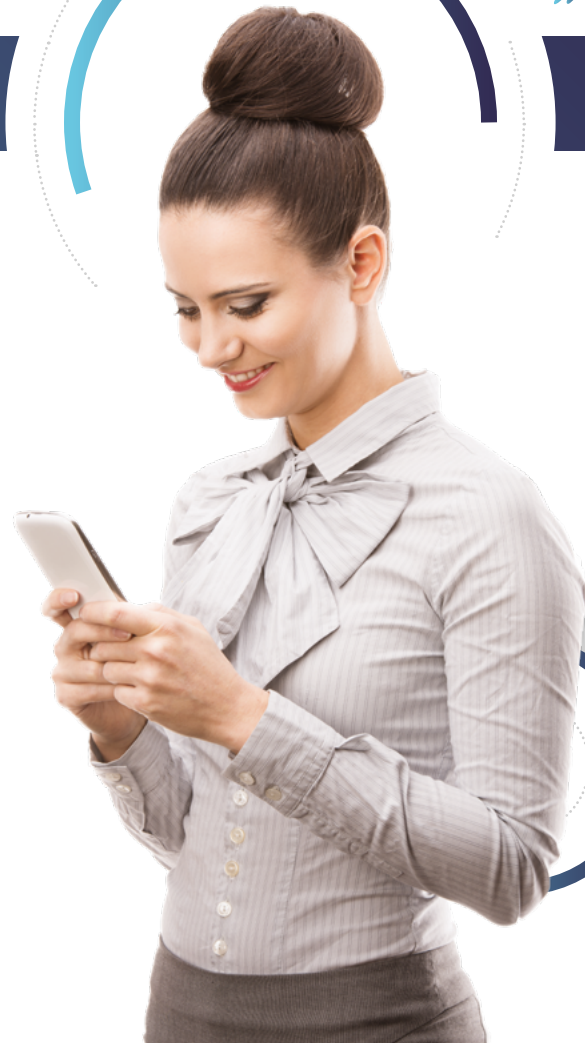
Des remontées de **données d'usages précises** et en **temps réel**

- ✓ Notre boîtier **propriétaire**
Maîtrise totale des couches logicielles et matérielles
- ✓ Un matériel **non intrusif**
Installation invisible, adaptable sur une large gamme de modèles
- ✓ Un flux de données **sécurisé**
Connexion en HTTPS entre le matériel et le système
- ✓ Un **set de données** complet
Alertes moteur, niveau batterie, kilométrage, carburant, charge, etc

Une application mobile

Un **lien constant** et pratique avec vos collaborateurs

- ✓ Un module **éco-conduite**
Accès à son score et sensibilisation à l'usage du véhicule
- ✓ Un mode **privé** sans géolocalisation
Activable durant les soirées et les week-ends
- ✓ Une tuile **état des lieux**
Remontée de dégâts éventuels en direct via l'application



Vos indicateurs de performance

Depuis la solution e-Fleet™, obtenez un **panel de données de performance** afin d'adapter votre flotte sur la longue durée.



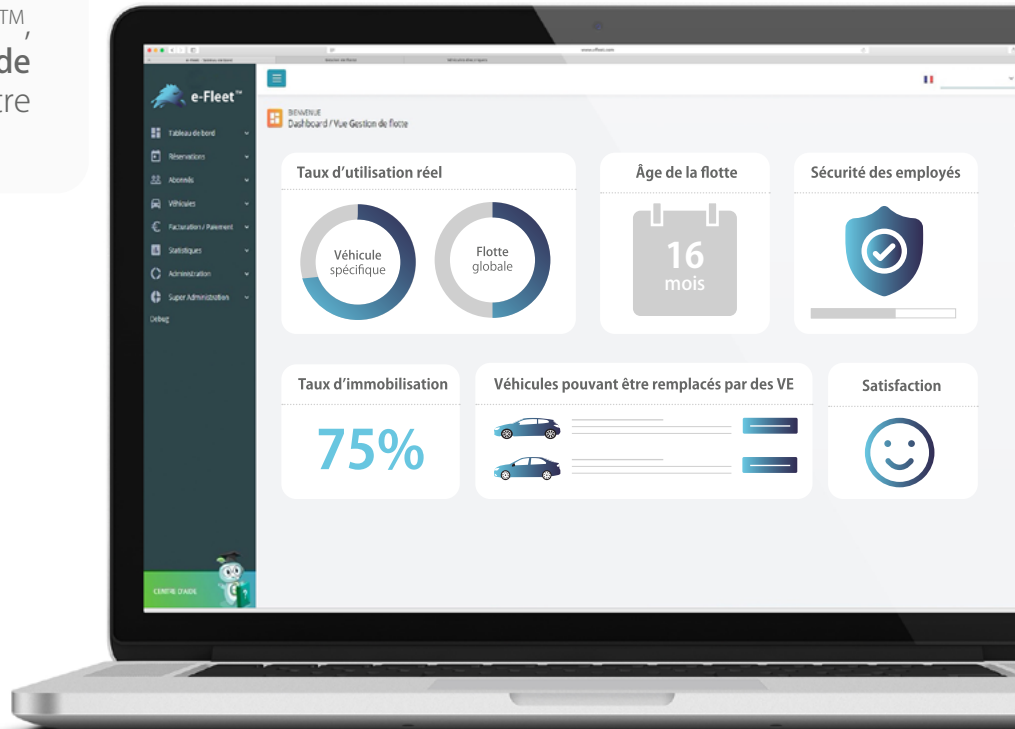
Récolter



Analyser



Adapter



Le score de convertibilité

Pour avoir toutes les cartes en main afin d'aborder le **renouvellement de votre flotte** avec sérénité et pertinence.

- ✓ Un **algorithme** se basant sur plusieurs données d'usage réel des véhicules
- ✓ Un affichage de préconisation sous forme de **score sur 100%** afin de basculer le véhicule sur un modèle à faibles émissions
- ✓ Un **respect des usages** de vos collaborateurs mais aussi de la **mise en conformité**

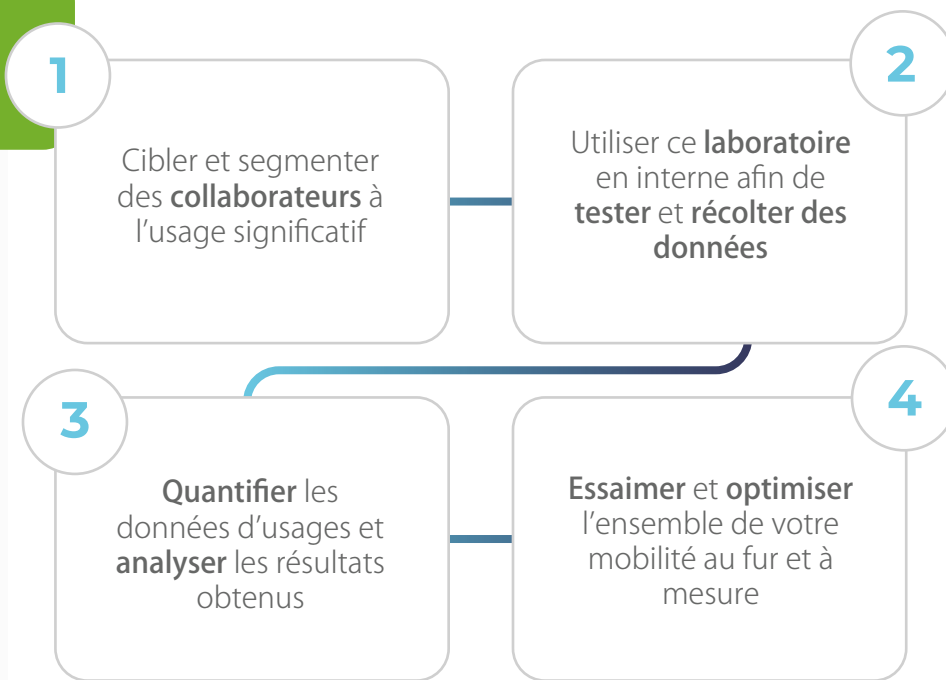


95%

Votre programme d'accompagnement

Une véritable approche **SMART** de votre transition énergétique

- S** comme **Spécifique**
- M** comme **Mesurable**
- A** comme **Acceptable**
- R** comme **Réaliste**
- T** comme **Temporalité**



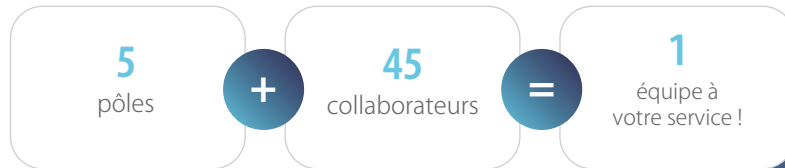
Une expertise en data science au service de votre transition énergétique

Il ne s'agit pas seulement de vous proposer notre solution, mais un **véritable audit de votre flotte actuelle** afin de vous offrir la meilleure réponse possible.

Chaque projet de mobilité est unique, et en se basant sur vos historiques d'usages nous avons la possibilité d'établir un diagnostic personnalisé et de réaliser des **préconisations adaptées** à vos problématiques et ambitions.



L'équipe Mobility Tech Green



- ✓ Pôle **technique / R&D**
Développement matériel et logiciel
- ✓ Pôle **production & opérations**
Préparation, planification interventions & facturation
- ✓ Pôle **support**
Centre d'appel et formation
- ✓ Pôle **commercial**
Prospection, partenariats & accompagnement
- ✓ Pôle **marketing & communication**
Conversion, communication & GRC



Questions fréquentes

Tout savoir sur notre **solution**

Cet outil effectue-t-il du tracking ?

e-Fleet™ n'intègre pas de notions de tracking. Le trajet dans son détail n'est pas enregistré par le système afin de protéger vos collaborateurs. De plus, un mode privé est activable par le salarié depuis l'application mobile pour les déplacements réalisés à titre personnel durant les soirées et les week-ends.

En quoi e-Fleet™ est-il différent d'un outil de gestion de flotte classique ?

e-Fleet™ est plus qu'un outil de gestion de flotte : il vous propose une analyse en temps réel, mais aussi sur le long terme, de votre flotte, accompagnée de la mise en place d'un plan de conversion personnalisé. L'algorithme développé spécifiquement pour vous fournit un score de convertibilité à l'électrique apporte une dimension unique à cette solution. Celle-ci est complétée avec un accompagnement quotidien par notre équipe afin de faire de votre transition énergétique une réalité.

Puis-je compléter mon analyse de flotte par d'autres services de mobilité ?

Grâce à une architecture commune, notre solution e-Fleet™ peut s'interfacer en toute simplicité avec notre solution d'autopartage e-Colibri™ ainsi qu'avec votre éco-système existant si nécessaire par API. Accélérez votre transition énergétique et changez les usages en permettant la mutualisation de vos véhicules de service, et facilitez l'introduction de nouveaux modèles auprès des salariés grâce à un usage à la demande, sans contraintes !





Un projet de mobilité ? **Notre équipe est votre écoute !**

 www.mobilitytechgreen.com

 (+33)2 23 27 52 52

 communication@mobilitytechgreen.com

 **Notre siège à Rennes**
3 rue René Dumont
Bâtiment Energis II - Porte A
35700 Rennes

Notre antenne à Paris
WeWork Bercy
8 Rue des Pirogues de Bercy
75012 Paris