



# Mobility Classroom #8

---

Apprenez et montez  
en compétences  
sur nos solutions



Le plan de reprise d'activité

# Objectifs des Mobility Classroom

Fréquence : tous les trimestres

Evoquer une thématique précise

Vous faire partager les bonnes pratiques et astuces

Vous faire partager les évolutions produits

Recueillir vos questions afin de mieux y répondre et d'améliorer nos solutions.



# Sommaire

## Le plan de reprise d'activité

### 1/ Les pré-requis

- Niveaux de batterie
- Effectuer la reprise en binôme
- Télécharger l'application mobile

### 2/ Accéder à l'habitacle du véhicule

- Ouverture impossible
- Ouverture mais démarrage impossible
- Ouverture et démarrage ok

### 3/ Les potentiels problèmes de batterie

- Utilisation du chargeur
- Utilisation des câbles
- Utilisation d'un booster

### 4/ Remise en autopartage

- Resynchroniser le véhicule (si utilisation des clés)



# 1/ Les pré-requis

## Niveaux de batterie

<11 500 mV : Le véhicule risque de ne plus démarrer

<10 000 mV : Le véhicule ne pourra plus s'ouvrir via le système e-Colibri™ (application / back office / master badge)

<7 000 mV : Le calculateur e-Colibri™ ne communique plus, impossible de lever l'antidémarrage





# 1/ Les pré-requis

Effectuer la reprise en binôme et utiliser l'application mobile

- Récupérer les doubles de clés & effectuer le plan de reprise en binôme
- Télécharger l'application mobile



## 2/ Accéder à l'habitacle du véhicule

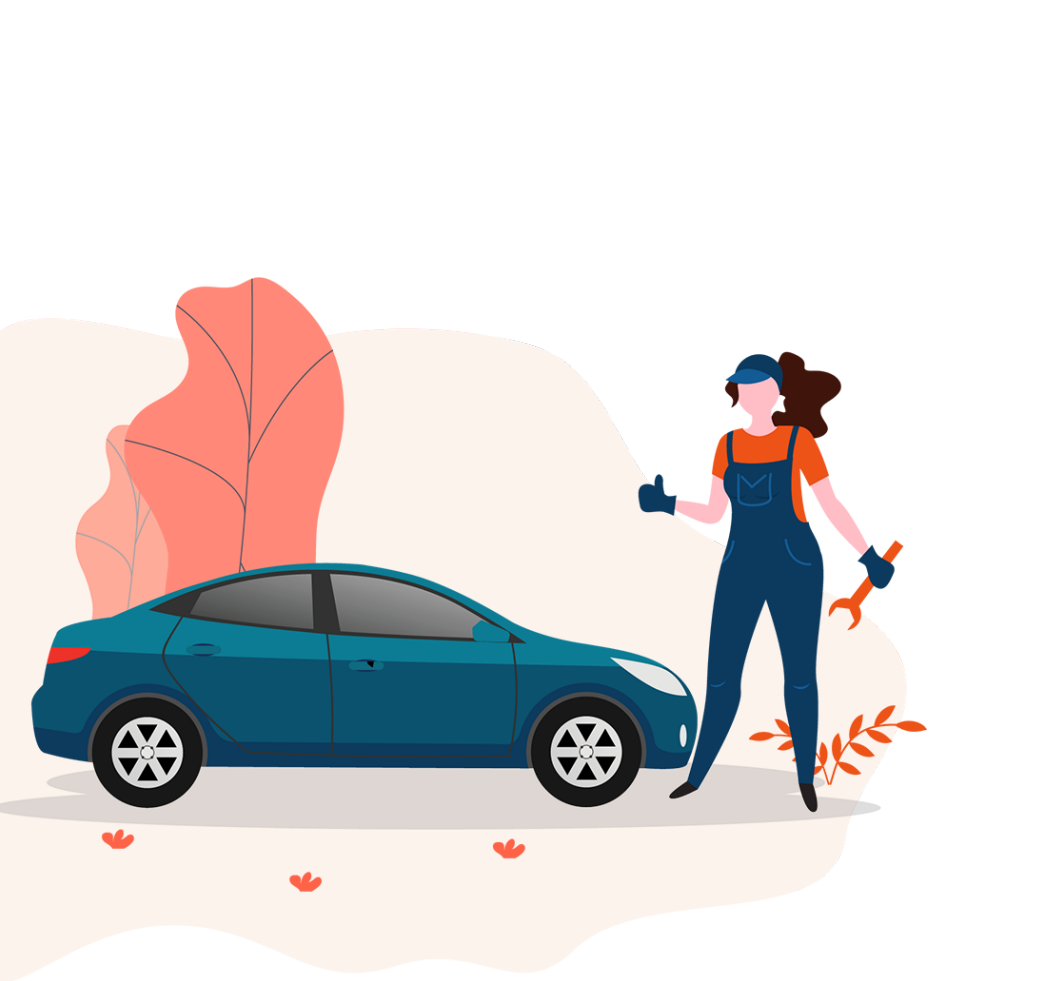
### Ouverture impossible



- Utiliser le double des clés afin de pouvoir accéder à l'habitacle du véhicule.
- Charger le véhicule à l'aide des 3 méthodes proposées.
- Attendre 1 minute que le calculateur se réveille
- Faire une tentative d'ouverture à distance des portes
- Démarrer le véhicule.
- Rouler avec le véhicule puis fermer les portes avec l'application mobile

## 2/ Accéder à l'habitacle du véhicule

Ouverture ok mais démarrage impossible



- L'application mobile ouvre les portes du véhicule.
- Utiliser un chargeur, booster ou des câbles pour recharger le véhicule
- Tenter de démarrer le véhicule
- Rouler avec le véhicule 20 minutes
- Fermer les portes à l'aide de l'application mobile

## 2/ Accéder à l'habitacle du véhicule

Ouverture et démarrage ok



- L'application mobile ouvre les portes du véhicule.
- Le véhicule démarre
- Rouler avec le véhicule 20 minutes
- Fermer les portes à l'aide de l'application mobile



# 3/ Les potentiels problèmes de batterie

## Utilisation du chargeur

- Déconnecter la batterie
- Brancher le chargeur de batterie  
Lors de la manipulation avec les câbles ou chargeur, toujours brancher en premier le fil rouge à la borne "+", puis la masse
- Mettre le chargeur sous tension
- Débrancher le chargeur
- Vérifier que la voiture démarre





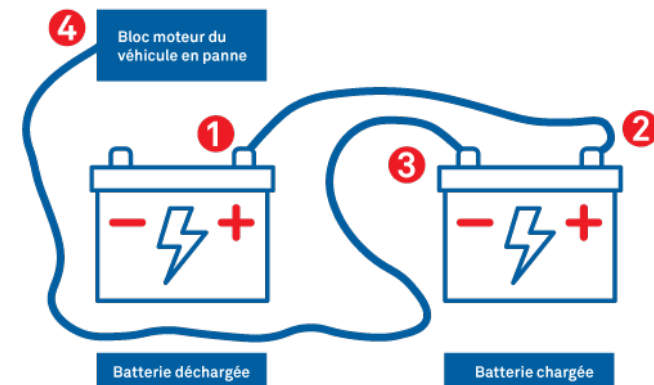
# 3/ Les potentiels problèmes de batterie

## Utilisation des câbles

- Laisser tourner le moteur de la voiture chargée
- Brancher le + au + sur la voiture en panne et le - avec le -

Lors de la manipulation avec les câbles ou chargeur, toujours brancher en premier le fil rouge à la borne "+", puis la masse

- Démarrer la voiture en panne et débrancher le + et ensuite le -
- Vérifier que la voiture démarre
- Rouler au minimum 20 minutes



# 3/ Les potentiels problèmes de batterie

## Utilisation d'un booster

**Attention, le booster ne sert qu'à faire redémarrer votre véhicule, il ne recharge pas votre batterie. Une fois votre voiture démarrée, c'est l'alternateur qui prend le relais et qui va recharger votre batterie pendant que vous roulez.**

- Couper le contact et si ce n'est pas déjà fait éteindre tous les composants électriques ou électroniques de la voiture, tels que les phares
- Ouvrir le capot et localiser la batterie
- Brancher la pince rouge du booster sur la borne + (positive) et la pince noire sur le - (négative) de la batterie
- Allumer la booster et laisser la batterie se recharger quelques minutes
- Essayer de démarrer le moteur. Si cela échoue, attendre quelques minutes pour réessayer
- Lorsque le véhicule a redémarrer, débrancher la pince noire, puis la rouge et ranger le booster
- Rouler au moins 20 minutes pour recharger totalement la batterie.



# 4/ Remise en autopartage

## Resynchroniser le véhicule (si utilisation des clés)

1/ En début de réservation, Le véhicule ne s'ouvre pas au passage du badge



- Il faudra ouvrir sur place avec le double des clés



2/ En cours de réservation, l'abonné a malencontreusement utilisé les clés.



- Vérifier que le véhicule est ouvert
- Repasser le badge pour resynchroniser le véhicule.



A person in a suit is sitting at a desk, typing on a laptop. The laptop screen displays a dashboard with various charts and data. The entire image is overlaid with a semi-transparent green filter. The text "Merci à tous pour votre participation et votre confiance" is centered over the image in white.

**Merci à tous  
pour votre participation  
et votre confiance**