

## Mobility Tech Green lance un service de vélopartage pour les entreprises

*Fort du succès de son service d'autopartage dédié aux entreprises, Mobility Tech Green, acteur des mobilités professionnelles, lance une nouvelle offre de vélopartage. Intégrée à la plateforme multimodale développée par la société qui optimise déjà autopartage et covoiturage, elle permet aux entreprises de proposer des vélos électriques en libre-service pour les déplacements professionnels comme privés. Véritable plateforme MaaS (Mobility as a Service), cet outil digital permet de corréler les mobilités professionnelles en proposant une offre alliant modes publics et privés, via une interface unique. Mobility Tech Green travaille également sur un projet de trottinettes partagées en entreprise.*

### Une mobilité multimodale avec les plateformes MaaS

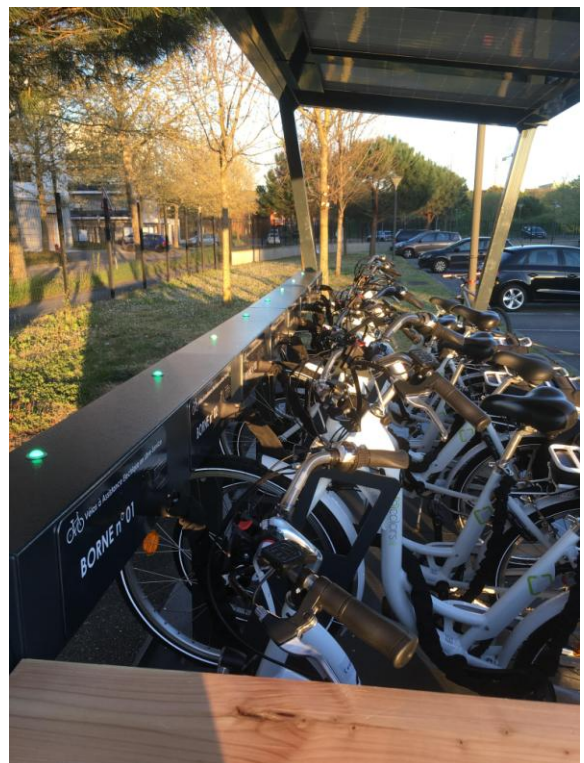
Les plateformes digitales MaaS offrent une expérience de mobilité la plus fluide, rapide et efficace possible, en orchestrant différents services de mobilité de manière unifiée, dans une logique multimodale. Mobility Tech Green favorise les mobilités professionnelles les plus adaptées. Proposant déjà des services d'autopartage et de covoiturage, elle offre depuis peu le vélo en libre-service. "L'intégration du vélopartage sur notre plateforme est une nouvelle alternative à l'utilisation du véhicule : une mobilité active, qui permet aux salariés de réserver leur vélo depuis la plateforme d'autopartage, au même titre que les autres moyens de transport", explique Pascal Roux, PDG de Mobility Tech Green. C'est une **stratégie de déplacements multimodale**.

Comme pour sa solution d'autopartage, Mobility Tech Green a développé un système de communication entre le vélo et e-Colibri™, permettant de verrouiller et de déverrouiller le vélo via son badge ou son smartphone.

La réservation se fait depuis le front office et/ou l'application mobile, le salarié peut ensuite le déverrouiller sur la borne rechargeable du parking à vélo. L'usage du vélo est possible pour les déplacements domicile/travail, déplacements professionnels inter-sites et les déplacements durant la pause du midi.

Le choix de l'équipement étant également décisif pour favoriser l'adoption du vélopartage, Mobility Tech Green a engagé un partenariat avec la société Mobendi spécialistes de flottes de vélos électriques en libre-service. "Ce rapprochement entre un acteur de l'autopartage et un acteur du vélopartage crée toujours plus de convergence vers la MaaS", analyse Raphaël Brière, PDG de Mobendi.

Mobendi fournit donc à Mobility Tech Green les vélos et les bornes de recharge qui ont aussi la particularité de pouvoir utiliser le solaire pour le chargement. En effet, couplées à une station solaire, les bornes de recharge n'ont pas de besoin en raccordement électrique et sont ainsi 100 % autonomes. "Nos stations solaires présentent sans conteste un avantage vertueux. Mais l'aspect environnemental est fort également : l'énergie solaire alimente désormais la mobilité", explique Raphaël Brière.



## Le vélopartage, une vraie réponse au Plan de Mobilité



Cette nouvelle offre de vélopartage pour les entreprises donne plus de flexibilité aux trajets des salariés et correspond parfaitement au cadre posé par le Plan de Mobilité. En effet, la mise en place d'un service de vélos électriques en libre-service constitue une vraie réponse à cette nouvelle loi. **Alliant bien-être des salariés, protection de l'environnement et coût de possession réduit, c'est également un levier fort pour la politique RSE des entreprises.**

Sandrine DALAIS, Responsable Parc Automobiles du Groupe Expleo, vient justement de souscrire à cette nouvelle offre : « *Nous travaillons, chez Expleo, à proposer des solutions de mobilité écoresponsable à nos collaborateurs. En 2014, nous avons fait le choix de la plateforme de Mobility Tech Green pour développer notre système*

*d'autopartage, convaincus par la fiabilité et la souplesse de l'interface. Nous étendons aujourd'hui notre partenariat avec le lancement d'un service de vélopartage à assistance électrique rechargeable par l'énergie solaire via une station d'accueil, dans notre agence de Toulouse. Ce mode de transport est en effet plus adapté aux courts trajets. L'approche multimodale rend possible une mobilité sur-mesure et respectueuse de l'environnement.* »

Force est de constater que l'intégration d'un tel service présente de nombreux avantages : **réduction de l'empreinte carbone, source d'économie sur le budget mobilité, amélioration de la productivité des collaborateurs ou encore amélioration de l'image de l'entreprise.**

En permettant à leurs salariés de découvrir de nouvelles mobilités, les entreprises entraînent aussi **une réelle conduite du changement**. Selon l'Ademe, un utilisateur de vélo à assistance électrique réduit de 69 % le recours à un véhicule personnel sur les trajets domicile-travail et de 65 % celui des véhicules de service sur site.

Pour favoriser ce phénomène, l'offre pro/perso de la plateforme e-Colibri™ s'applique également au vélopartage : **les salariés ont la possibilité de réserver des vélos pour leurs déplacements personnels le soir et les week-ends, moyennant un coût de réservation réduit.** Une manière de les encourager à utiliser des modes de déplacements plus verts tout en rentabilisant le coût de la plateforme.

**A propos de Mobility Tech Green :** Leader sur le marché de l'autopartage pour entreprises et collectivités, Mobility Tech Green est une société d'ingénierie et de services qui développe et commercialise une solution technologique globale (équipement embarqué, gestion informatisée, application mobile) pour les flottes d'entreprises ou de collectivités sous la marque e-Colibri™. Mobility Tech Green utilise l'intelligence artificielle et le traitement de data appliqués à la mobilité, pour proposer du Yield Management et la dématérialisation du partage d'automobiles ou de vélos dans le cadre professionnel.

La solution e-Colibri™ est, aujourd'hui, utilisée pour la gestion de nombreuses flottes de véhicules telles que celles d'Orange, Enedis, La Poste, Zencar, Assystem, Marguerite Nantes, Tellis ElectricEasy (Canton du Jura). Effectif : 37 salariés.

Plus d'informations sur [www.mobilitytechgreen.com](http://www.mobilitytechgreen.com), retrouvez actualités et points de vue sur l'autopartage sur le **blog MTG**.

### Contacts presse :

**Alexandre FOURNIER**  
Directeur Marketing & Communication  
[Afournier@mobilitytechgreen.com](mailto:Afournier@mobilitytechgreen.com)

**Camille BOURGAIN – OXYGEN**  
02 52 20 01 68  
[camilleb@oxygen-rp.com](mailto:camilleb@oxygen-rp.com)

**A propos de Mobendi :** Leader des solutions de vélos électriques partagés pour entreprises et collectivités, MOBENDI est une entreprise technologique qui conçoit et met en oeuvre des solutions globales (vélos + Borne + plate-forme de gestion) pour favoriser l'usage du vélo sur des sites et territoires. Le MaaS (Mobility As A Services) est un axe stratégique fort pour MOBENDI, qui propose aussi des abris de recharge solaire pour vélos électriques, ainsi que des équipements & services permettant une utilisation harmonieuse du vélo électrique. Effectif : 13 personnes. Aujourd'hui plus de 350 vélos sont en exploitation en France, DOM-TOM, Europe de l'Ouest.  
Plus d'info sur [www.mobendi.com](http://www.mobendi.com)